



SHALIMAR®

INNOVATION IN AGRICULTURE

P
R
E
M
I
U
M

P
R
O
D
U
C
T
S

G
U
A
R
A
N
T
E
E
D

Q
U
A
L
I
T
Y



LENO BAGS



SHADE NET



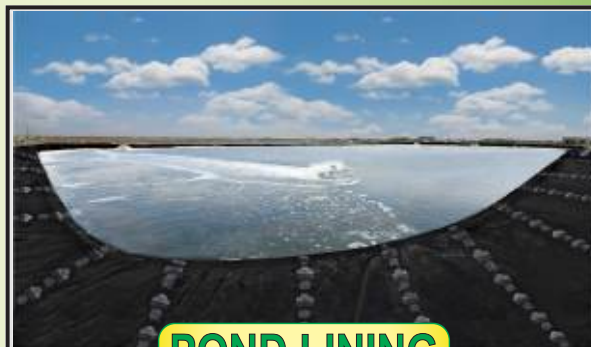
MULCH FILM



GROUND COVER



TARPAULINS



POND LINING



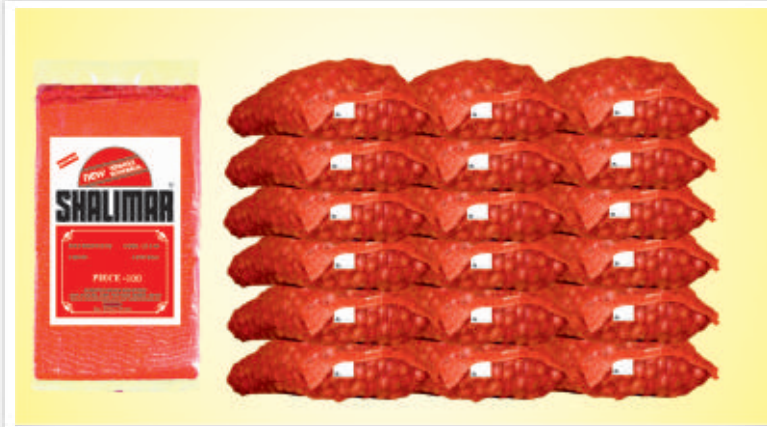
POLY HOUSE APRON



STITCHING THREAD

MANUFACTURED IN ISO 9001:2015 CERTIFIED FACILITY
Visit us at www.shalimarpack.com • Email: sales@shalimarpack.com
Contact us: 9820367388 / 7506209096 / 9584333379

LENO BAGS (लीनो बैग़)



शालीमार की लीनो बैग उनकी उत्कृष्ट गुणवत्ता, सही कीमत और टिकाउपन के कारण बेहद लोकप्रिय है। आलू, प्याज़, लहसुन, फल और सब्जियों जैसी चीज़ों के लिए वो एक आदर्श पैकेजिंग है। समुद्रीय उत्पादनों के पैकेजिंग के लिए भी इसका व्यापक रूप से प्रयोग किया जाता है। सब्जियां आदि जल्द बिगडने वाली चीज़ों की पैकेजिंग में लीनो बैग़ अन्य सभी पारम्परिक विकल्पों से बेहतर है। यह मज़बूत, वज़न में हल्का, और परिवहन के लंबे समय को झेलता है। यह उत्तम वायु-संचालन प्रदान करता है और फफूंद या अन्य कीटों का प्रतिरोधक होने की वजह से पैकड चीज़ों की आयु बनाये रखता है।

STITCHING THREAD (सुतली)



शालीमार प्लास्टिक सुतली दूसरी पारंपारिक सुतली से सस्ती, मजबूत, मुलायम एवं टिकाउ है। शालीमार सुतली कृषी उपयोग के लिए पूर्ण संशोधन के बाद १००% वर्जिन और U.V. treated मटेरियल से निर्मित है। इसलिए यह सुतली कृषी उपयोग (जैसे टमाटर, सिमला मिर्च व अन्य पेड.पौधो व लताओं को बांधने) के अनुकूल और कृषी सहायक है। यह सुतली सभी प्रकार की (जूट, वॉवन, कपडे, लीनो) बैगों की सिलाई के लिए एवं इंडस्ट्रीयल, मंडप, ग्रीन हाउस व अन्य सभी प्रकार की बांधकाम व पैकेजिंग के लिए उपयोगी है। शालीमार सुतली ८०", ९०" एवं अन्य साईजो में १००पीस की पैकेजिंग में उपलब्ध है। यह सफेद, लाल, जूट, हरे व विभिन्न आकर्षक रंगो में उपलब्ध है। शालीमार सुतली आकर्षक पैकेजिंग और उपयोग मे आसान है।

SHADE NET (शेड नेट)



शालीमार शेड नेट्स के संग अनुभव करें उसकी ताकत का, जो धूप और आसपास की विषम परिस्थितियों से सुरक्षा प्रदान करती है। यह ३०% / ५०% / ७५% / ९०% शेड्स के विकल्प में उपलब्ध। १ मीटर से ६.२ मीटर तक के चौड़ाई तक एंव हरे, लाल, सफेद, काले और विभिन्न (मल्टी कलर) में भी आवश्यकता अनुसार उपलब्ध। Virgin एचडीपीई से निर्मित और यूवी स्टेबलाइज़्ड वाली यह शेड नेट बेहद टिकाउ और भरोसेमंद है।



शालीमार शेड के महत्वपूर्ण फायदे:—

- जंग-प्रतिरोधक, मज़बूत, टिकाउ, टियर-फ्री और लचीले।
- किफ़ायती, लगाने में भी आसान और पानी से साफ करके दोबारा इस्तेमाल के लिए योग्य।
- हमारी शेड नेट कृषि, बाग़बानी, पुष्पकृषि को पराबैंगनी किरण (अल्ट्रावायलेट रेज़) से रक्षण करती है और पक्षियों, कीट, तीव्र धूप, अन्य चीज़ों के सामने सुरक्षा प्रदान करती है।

उपयोग

अपनी श्रेष्ठतर गुणवत्ता के साथ शालीमार शेड नेट का उपयोग विविध प्रकार के लिए होता है।

- पोल्ट्री फार्म्स, फिश पोन्ड्स और पशुपालन वगैरा में व्यापक रूप में उपयोग किया जाता है।
- आउटडोर पार्टियाँ, समारोह, उत्सव में चटाई, पार्टीशन, छत के रूप में भी इस्तेमाल होती है।
- द्राक्ष, प्याज, मुंगफली एंव अन्य तेलहन को सुखाने के लिए भी बडी मात्रा में उपयोग होती है।
- कन्स्ट्रक्शन साइट और बहुमंज़िला इमारतों के निर्माण में मलबे और वेस्टिज को गिरने से रोकने हेतु।



पानी बचाओ, उपज बढ़ाओ।
शालिमार पॉण्ड लाईनर लगाओ।



POND LINING (पॉण्ड लाइनिंग)

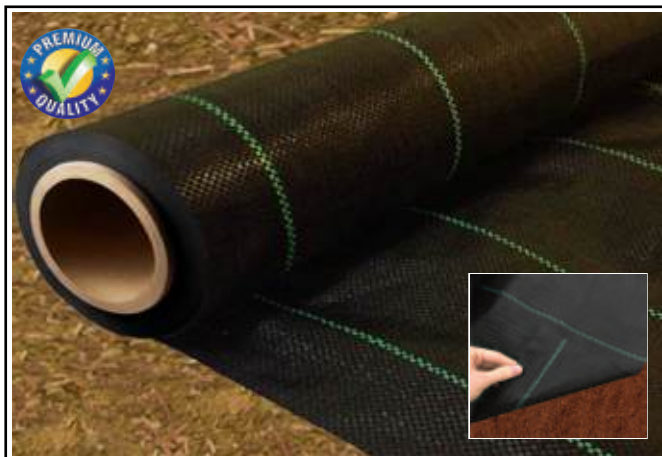


शालिमार पॉण्ड लाईनर जल्द व किफायती तरीके से आपको अप्राकृतिक तालाब कम समय व कम खर्च में बनाना सक्षम करता है।

पॉण्ड लाईनर उच्च तकनीक से निर्मित, 100% वर्जिन, इको फ्रेंडली है। इसमें यु-वी किरणों को प्रतिरोधक करने की क्षमता है।

शालिमार पॉण्ड लाईनर पानी को सुरक्षित जमा करने में पूर्ण सक्षम है, जिससे अधिक पैदावार की जा सकती है। शालिमार पॉण्ड लाईनर पानी की निकासी के पश्चात आसानी से सफाई करके फिर से उपयोग किया जा सकता है। यह बहुत टिकाऊ है और इसका रख रखाव कम खर्च में हो जाता है। ब्लैक कलर में पांच परतों से निर्मित 400 Mic, 500 Mic क्वालिटी में ISI स्टैंडर्ड में उपलब्ध है।

GROUND COVER (ग्राउंड कव्हर)



शालिमार ग्राउंड कवर 100% वर्जिन, H.D.P.E. टेप से बनाया गया है। इसकी बनावट पानी और हवा के बहाव की आवश्यकता के आधार पर है। यह बारीश के पानी और हवा के कारण मिट्टी के कटाव को नियंत्रित करता है और मिट्टी की नमी और गुणवत्ता लंबे समय तक बनाये रखता है। मिट्टी में किसी भी रसायन के बिना खपतवार नियंत्रित करता है। इसके उपयोग से फसल की गुणवत्ता और पैदावार में ज्यादा बेहतर फायदा मिलता है।

TARPAULINS (टारपोलिन)

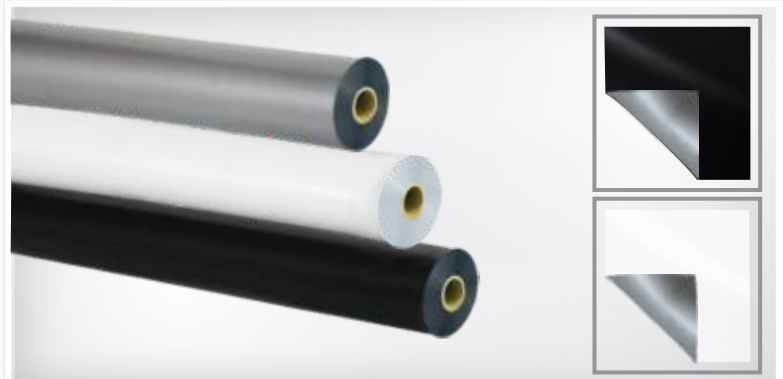


उच्च गुणवत्ता का virgin एचडीपी शालीमार टारपोलिन १००% वॉटरप्रूफ और पूर्णतया टियरप्रूफ (उखडने से सुरक्षित) है। फफूंदी और रसायनों का प्रतिरोधक। उत्कृष्ट मजबूती व अधिक शक्ति के लिए किनारों पर डबल फोल्डिंग और वेल्डिंग के साथ जंग प्रतिरोधक एल्युमिनियम आइलेट्स। हर मौसम के लिए, हर प्रकार के सामान की सुरक्षा के लिए अनुकूल है। लाइट वेट टारपोलिन विभिन्न साइज़ और आकर्षक रंगों में उपलब्ध। हैवी, मीडियम और लाइट जैसे विभिन्न विकल्पों में उपलब्ध। गोदाम और भारी एवं मजबूत सामान, जैसे कि सीमेंट, फर्टिलाइज़र जैसी चीज़ों के इस्तेमाल के लिए भी उत्तम। फलों, सब्जियों, पॉल्ट्री, अनाजों और अन्य घरेलू उत्पादनों की सुरक्षा के लिए आदर्श है। टेन्ट्स, शेड्स और त्यौहार के अवसरों पर शामियानों को बनाने के लिये भी उपयोगी। वायू प्रतिरोध करने के लिए उचित। ट्रक्स, ट्रेलर्स, मैटाडोर और बैलगाड़ियों को ढकने के लिए व्यापक रूप में लगाया जाता है। कश्तियां (बोट्स), फेरी, स्विमिंग पूल, दुकानों और घरों को ढकने के लिए उपयोग किया जाता है।

SIZES										
GSM		95	120	135	160	170	190	200	225	250
06 x 04	07 x 05	06 x 06	08 x 06	09 x 06	09 x 09	12 x 09	12 x 12	15 x 09	15 x 12	18 x 12
18 x 15	21 x 15	21 x 18	24 x 12	24 x 15	24 x 16	24 x 18	24 x 21	27 x 16	27 x 18	27 x 21
27 x 24	30 x 18	30 x 20	30 x 21	30 x 24	30 x 27	30 x 30	36 x 30	40x30	40x40	60x40



MULCH FILMS (मलच फिल्म)



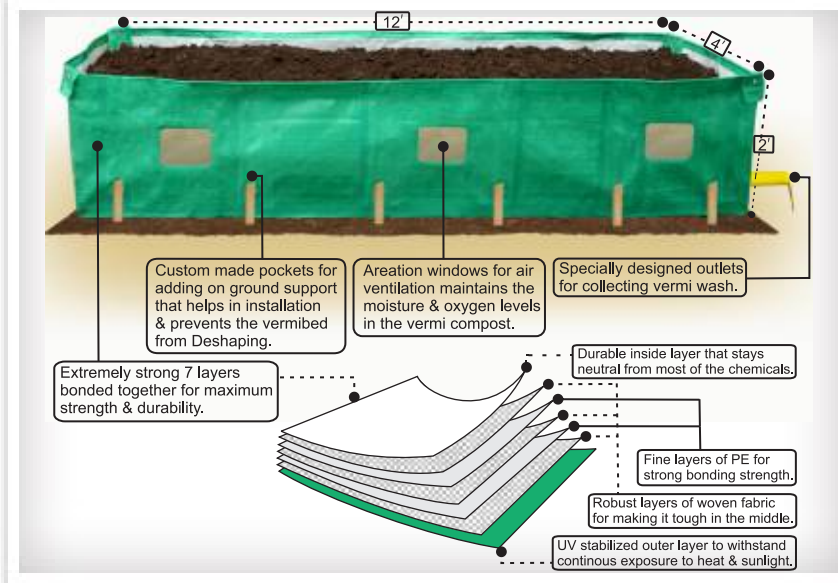
शालीमार मलच फिल्म उसके बरसों के अनुभव का निचोड़ है। मलच फिल्म- सब्जियों, फलों, फूलों और अनाजों के उत्पादन के लिए एक मूलभूत टेकनोलोजी बन चुका है, क्योंकि इससे फसल की गुणवत्ता एवं कई ज्यादा बेहतर पैदावार होती है। हमारी मलच फिल्म लगाने में भी आसान है और इसमें ज़रूरी मजबूती और लचक भी है। मल्लिंग वह प्रक्रिया है, जिससे क्यारीयों को ढंका जाता है, जिससे मिट्टी की नमी बनी रहती है। ताकि पौधों की वृद्धि के लिए अधिक अनुकूल स्थिति बनती है। इससे खाद और पानी की भी बचत होती है। शालीमार मलच फिल्म का उत्पादन दो रंगों में किया जाता है, सिल्वर-ब्लैक और व्हाइट-ब्लैक। इससे पौधों को सूर्य की रोशनी तली तक परावर्तन होने से पौधों की तली पर अधिक रोशनी मिलती है और उन में प्रकाशसंस्लेषण की गतिविधि सुधरती है। मल्लिंग का अंतिम परिणाम विभिन्न लाभ संग फसल से बेहतर फायदा पाना है। यह फिल्म्स ज़रूरत के मुताबिक विभिन्न साइज़ों और क्वालिटी में उपलब्ध है।

POLY HOUSE APRON (पौलीहाउस एप्रन)



शालीमार लाया है पौलीहाउस वोवन फैब्रिक। जो बनाया गया है Virgin एचडीपीई मटिरियल से। पूरी दुनिया में इस फैब्रिक के प्रयोग सुरक्षात्मक आवरण के तौर पर और पूरे साल भर नियंत्रित वातावरण के तहत सभी तरह की सब्जियां, फल, फूल के समानुरूप गुणवत्तावाले उत्पादन के लिए व्यापक तौर पर इस्तेमाल होता है, जिससे किसान अपनी फसल से बेहतर नफ़ा पाता है। हमारे फैब्रिक में तीन परत होती है। बारीकी से बुनी गयी बीच की परत को दोनों तरफ से लेमिनेट किया जाता है। उसमें जुडी युवी स्टेबलाइज़र फैब्रिक को मजबूत बनाने के साथ-साथ उसे लगातार गर्मी और धूप को लंबे समय तक झेलने की क्षमता बढ़ाता है। यह फैब्रिक धूप को बिखेर देता है और उसमें रिसना-प्रतिरोधक (एन्टि-ड्रीप), कोहरा प्रतिरोधक (एन्टि फॉग) और धूल प्रतिरोधक (एन्टि-डस्ट) के गुण हैं जो कि पूरे साल एक समान और बेहतर गुणवत्तावाली फसल लेने में सक्षम है।

VERMI BED (वर्मी बेड)



शालीमार की वर्मी बेड्स एक शानदार खोज है जिसका जैविक (ओर्गेनिक) खेती के लिए विशाल मात्रामें उपयोग किया जा रहा है। रासायनिक खाद की तुलना में हमारे वर्मी बेड से बनाए जाने वाला वर्मी कम्पोस्ट मिट्टी और फ़सल को रसायन और अन्य हानिकारक पदार्थों से पूर्णतया मुक्त रखता है। यह ज़मीन को समृद्ध बनाता है और उसका उपजाऊपन भी बढ़ाता है, जिससे किसान को इको-फ़्रेंडली यानी पर्यावरण-अनुकूल तरीके से बेहतर फ़सल मिलती है।

हमारा वर्मी बेड सात परतों का इकट्ठा करके बनाया जाता है, यह वज़न में हल्का है जिससे कि उसको लगाना आसान है। साथ ही, यह मजबूत और टिकाऊ भी है। इसे किसी भी उपयुक्त स्थल पर लगाया जा (इंस्टॉल) सकता है एवं आसानी से स्थानांतरित भी किया जा सकता है और उसका कई बार पुनःउपयोग भी किया जा सकता है।

RAIN PONCHO (रेन पोंचो)

बारीश हो या हिमपात,
शालिमार रेन पोंचो हो साथ।



Pilgrimage



Festival



Outdoor



Travelling



Farming



Outdoor



Camping



Reuse
Recycle

शालिमार द्वारा निर्मित रेन पोंचो तेज़ बारीश में पानी से अत्यंत सुरक्षा प्रदान करता है। शालिमार रेन पोंचो वज़न में हल्का, मजबूत और रखने में आसान है। शालिमार रेन पोंचो किसान, चरवाहों, बाईक सवार और आकस्मिक वर्षा में बेहत उपयोगी है।



Barish ki Dhaal
Shalimar Tirpal !!

NEW

SHALIMAR[®]



CROSS LAMINATED TARPAULIN



Warehouses / Godowns



Trucks / Tempos



Building Construction Coverage



Tents / Huts

COMPLETE  **PROTECTION**

Made of best quality and virgin material

Strong, durable and long lasting quality

Added UV stabilisers giving full protection from heat, rain and sunlight

Reinforced Seam and double ultrasonically reinforced eyelet on all sides

100% recyclable and environment friendly



SHALIMAR GROUP

Regd. Office: R-504, TTC Industrial Area, MIDC Thane Belapur Road, Rabale, Navi Mumbai - 400 701.
Fax No.: 022-24980900 • Email: mail@shalimarpack.com • Web: www.shalimarpack.com / www.crosslaminated.in